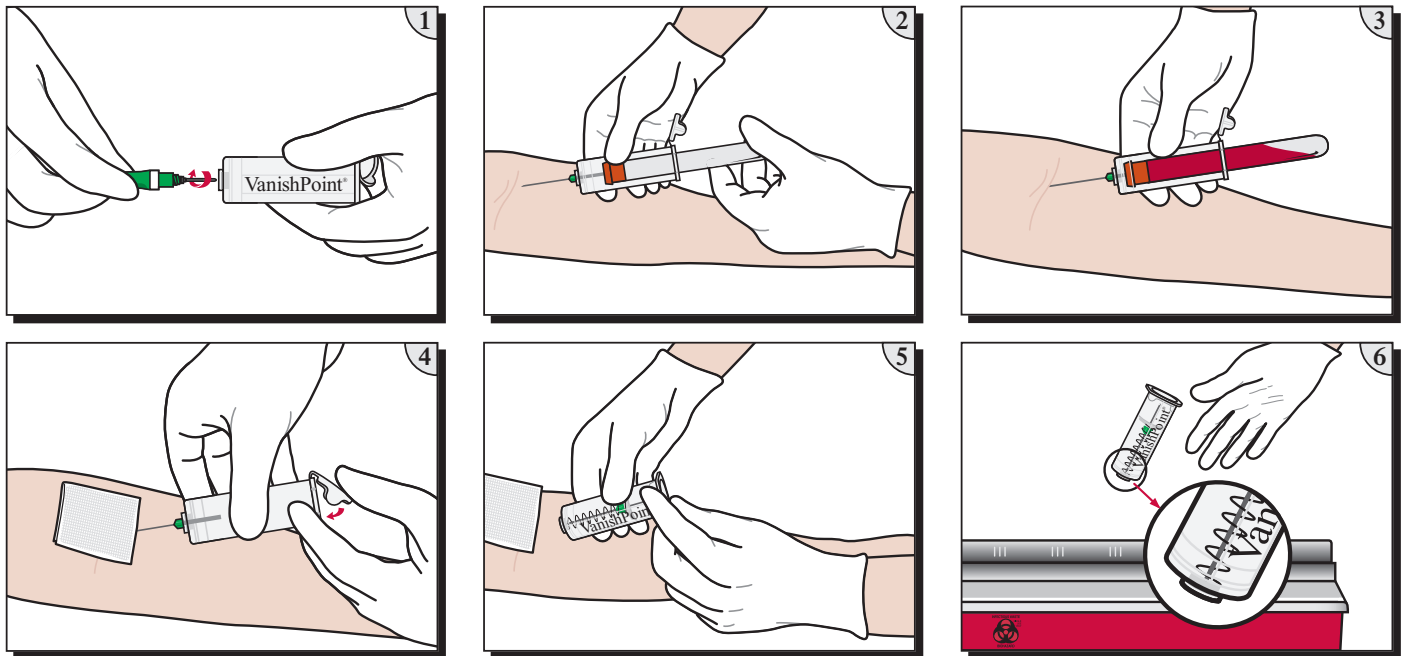


# Porta-tubos de Recolha de Sangue



## Informações de Uso do Produto:

1. Aparafusar cuidadosamente no porta-tubos a agulha de recolha de múltiplas amostras de sangue. Quando estiver pronto para utilizar a agulha, retirar a tampa.
2. Enfiar a agulha na veia seguindo os protocolos estabelecidos pela instituição.
3. Introduzir o tubo de recolha de sangue no porta-tubos, empurrando o tubo para a frente para provocar o início do fluxo do sangue. Quando o tubo de recolha de sangue estiver cheio, removê-lo e repetir a operação com outros tubos, conforme for necessário. Para tubos de pequeno diâmetro, utilizar o Adaptador para Tubos de Pequeno Diâmetro VanishPoint® com o porta-tubos.
4. Depois de retirar o último tubo e **enquanto a agulha ainda estiver na veia do paciente**, fechar firmemente a tampa do porta-tubos.
5. A agulha retractorá automaticamente da veia do paciente e voltará para o porta-tubos. Caso a mecanismo de retração não funcione, descarte o suporte do tubo em um recipiente para instrumentos pontiagudos apropriado, de acordo com o protocolo da instituição. Não recoloque a tampa em agulhas contaminadas.
6. Colocar o porta-tubos num recipiente previsto para instrumentos afiados, segundo os protocolos adoptados pela instituição.

## Precauções:

- Somente para uso-único. A reutilização deste dispositivo pode ter como consequência a transmissão de patógenos pelo sangue, abrangendo o vírus da hepatite B (HBV), o vírus da hepatite C (HCV) e o vírus da imunodeficiência humana (HIV).
- Não utilizar se o produto estiver danificado.
- Não é fabricado com látex de borracha natural.
- A ser utilizado com agulhas convencionais de recolha de múltiplas amostras de sangue com um comprimento de até 38 mm.
- Não deve ser utilizado com séries de agulhas aladas nem com os seus adaptadores.
- Não tentar retirar a agulha de recolha de sangue do porta-tubos após a retração.